

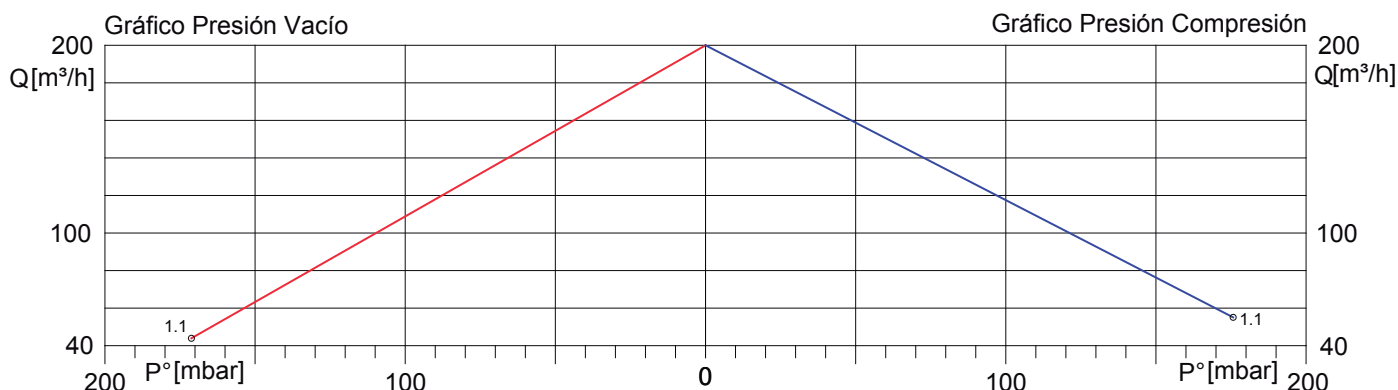
EXTRACTORES

QB

Soplador de Canal Lateral Blower Serie XGB XGB-510

CARACTERÍSTICAS GENERALES:

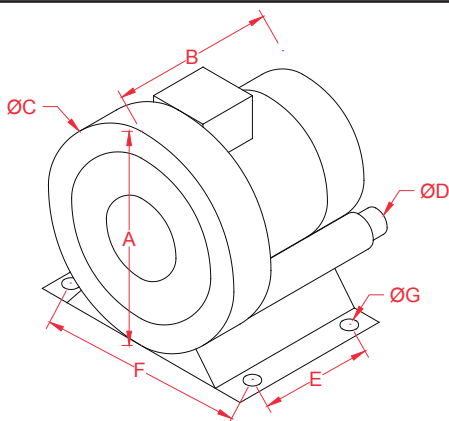
Soplador de canal lateral fabricado en aleación de aluminio y ensamblado sobre motor de inducción con aislación clase F y H. Bobinado del motor separado del cuerpo del soplador, a través de sellos térmicos. Gran estabilidad de caudal en procesos de presión positiva y vacío. Entre las principales ventajas: libre de mantención (rotor y estator libre de contacto), alta disipación térmica, baja vibración, bajo nivel de presión sonora, entrega de aire libre de aceite o contaminantes. Principales campos de aplicación; transporte neumático, tratamiento aeróbico de RILES, baños galvanizados, revolvedor neumático, aplicaciones dentales. Pueden funcionar exclusivamente con gases no inflamables ni explosivos.



La curva de performance es obtenida basandose en temperatura de aire de succión de 15°C y presión de descarga de 1013mbar, con tolerancia de $\pm 10\%$. La temperatura de aire succionado y temperatura ambiente no son mayores a 25° C.

DIMENSIONES

| | |
|----|--------|
| A | 337 mm |
| B | 314 mm |
| ØC | 334 mm |
| ØD | 55 mm |
| E | 140 mm |
| F | 270 mm |
| ØG | 14 mm |



CARACTERÍSTICAS TÉCNICAS

| | |
|---------------------|----------------------|
| P. Máx.: | 1.1 KW |
| Voltaje: | 220V 50Hz |
| Consumo: | 7.3A |
| RPM: | 2.600 |
| Caudal: | 210 m³/h |
| Presión Vacío: | -160 mbar |
| Presión compresión: | 160 mbar |
| Ruido: | 64 dB(A) |
| Peso: | 21 Kg |
| Tobera succión: | Para Manguera Ø55 mm |
| Tobera descarga: | Para Manguera Ø55 mm |

